

**Проект благоустройства дворовой территории по
адресу: г.Екатеринбург, ул.Красноуральская, д.25**

г.Екатеринбург, 2018

Изд. N	Подпись и дата	Введ. изд. N

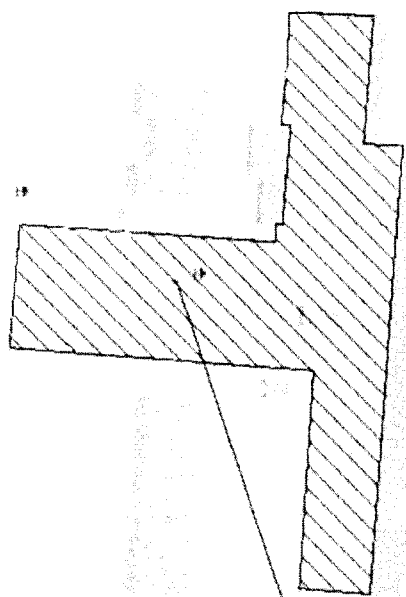
Красноуральская

Красноуральская

Ключевская

Ключевская

Ключевская



проектируемая площадка

ИЗМ.	КОЛ-ВО	АВТОР	№ ДОК.	ПОДПИСЬ	ДАТА
Заказ					
Листов					

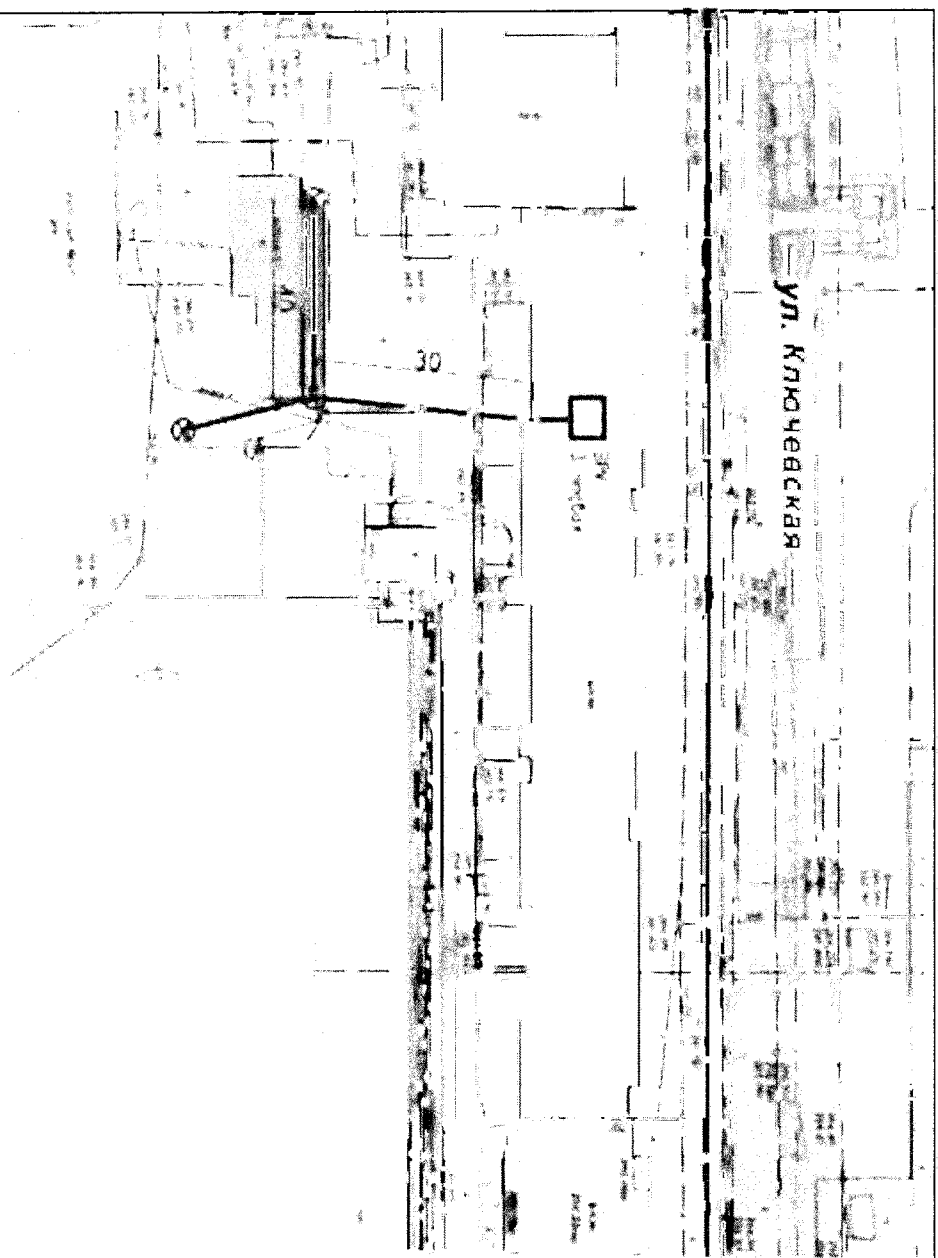
Проект благоустройства двора жилой территории по адресу
г. Екатеринбург, ул. Красноуральская, д. 25

Олмушинский в/з

СТУДИЯ	АКСТ	АИПОВ
ЭП	1	

Ксвелякс-Кедровский

КТИРОВА



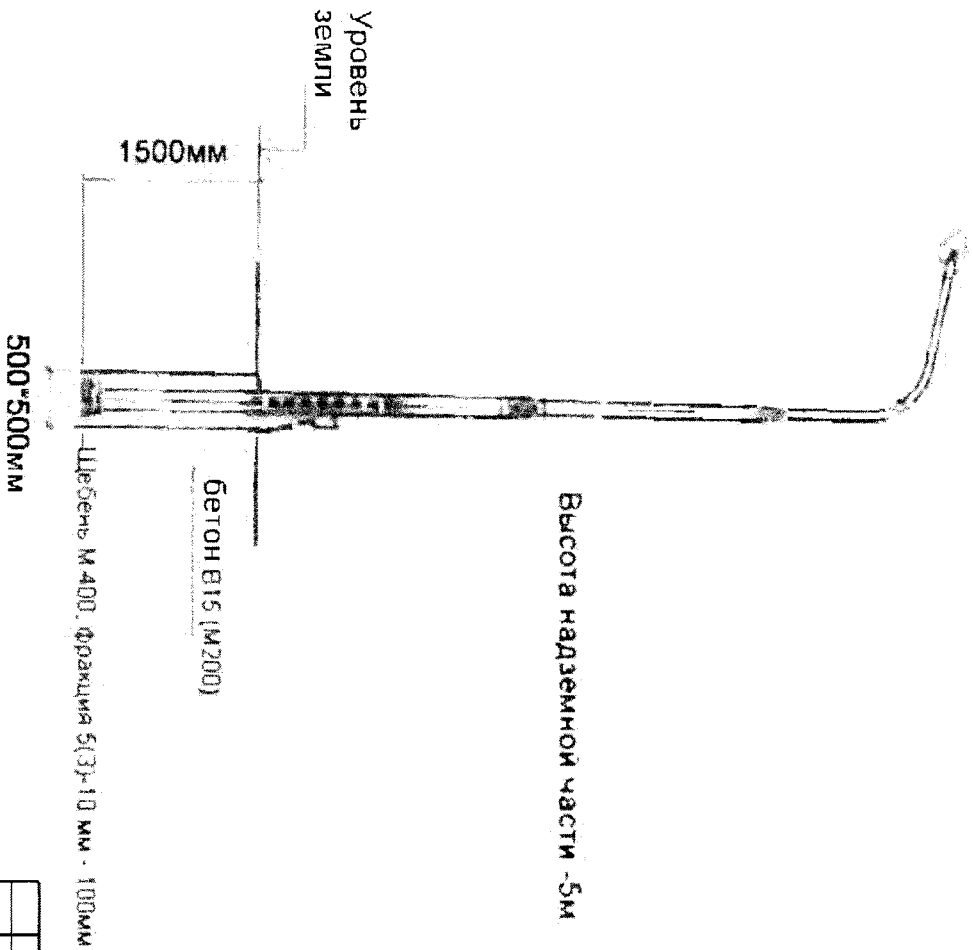
Описание работ

№	Наименование работ	Единица измерения	Количество	Стоимость
1	Устройство фундамента	м³	15,00	150000
2	Устройство стен	м²	1000	100000
3	Устройство кровли	м²	1000	100000
4	Устройство пола	м²	1000	100000
5	Устройство перегородок	м²	1000	100000
6	Устройство дверей	шт.	10	100000
7	Устройство окон	шт.	10	100000
8	Устройство лестниц	шт.	1	100000
9	Устройство сантехники	шт.	1	100000
10	Устройство электротехники	шт.	1	100000
11	Устройство вентиляции	шт.	1	100000
12	Устройство отопления	шт.	1	100000
13	Устройство водоснабжения	шт.	1	100000
14	Устройство канализации	шт.	1	100000
15	Устройство наружной отделки	шт.	1	100000
16	Устройство внутренней отделки	шт.	1	100000
17	Устройство мебели	шт.	1	100000
18	Устройство оборудования	шт.	1	100000
19	Устройство коммуникаций	шт.	1	100000
20	Устройство охраны	шт.	1	100000
21	Устройство сигнализации	шт.	1	100000
22	Устройство видеонаблюдения	шт.	1	100000
23	Устройство пожарной сигнализации	шт.	1	100000
24	Устройство системы оповещения	шт.	1	100000
25	Устройство системы контроля доступа	шт.	1	100000
26	Устройство системы управления зданием	шт.	1	100000
27	Устройство системы энергосбережения	шт.	1	100000
28	Устройство системы экологического контроля	шт.	1	100000
29	Устройство системы безопасности	шт.	1	100000
30	Устройство системы мониторинга	шт.	1	100000
31	Устройство системы архивирования данных	шт.	1	100000
32	Устройство системы резервного копирования	шт.	1	100000
33	Устройство системы восстановления данных	шт.	1	100000
34	Устройство системы тестирования	шт.	1	100000
35	Устройство системы документирования	шт.	1	100000
36	Устройство системы отчетности	шт.	1	100000
37	Устройство системы аналитики	шт.	1	100000
38	Устройство системы прогнозирования	шт.	1	100000
39	Устройство системы оптимизации	шт.	1	100000
40	Устройство системы автоматизации	шт.	1	100000

Итого: 100000000 руб.

№ п/п	Наименование работ	Единица измерения	Количество	Стоимость
1	Устройство фундамента	м³	15,00	150000
2	Устройство стен	м²	1000	100000
3	Устройство кровли	м²	1000	100000
4	Устройство пола	м²	1000	100000
5	Устройство перегородок	м²	1000	100000
6	Устройство дверей	шт.	10	100000
7	Устройство окон	шт.	10	100000
8	Устройство лестниц	шт.	1	100000
9	Устройство сантехники	шт.	1	100000
10	Устройство электротехники	шт.	1	100000
11	Устройство вентиляции	шт.	1	100000
12	Устройство отопления	шт.	1	100000
13	Устройство водоснабжения	шт.	1	100000
14	Устройство канализации	шт.	1	100000
15	Устройство наружной отделки	шт.	1	100000
16	Устройство внутренней отделки	шт.	1	100000
17	Устройство мебели	шт.	1	100000
18	Устройство оборудования	шт.	1	100000
19	Устройство коммуникаций	шт.	1	100000
20	Устройство охраны	шт.	1	100000
21	Устройство сигнализации	шт.	1	100000
22	Устройство видеонаблюдения	шт.	1	100000
23	Устройство пожарной сигнализации	шт.	1	100000
24	Устройство системы оповещения	шт.	1	100000
25	Устройство системы контроля доступа	шт.	1	100000
26	Устройство системы управления зданием	шт.	1	100000
27	Устройство системы энергосбережения	шт.	1	100000
28	Устройство системы экологического контроля	шт.	1	100000
29	Устройство системы безопасности	шт.	1	100000
30	Устройство системы мониторинга	шт.	1	100000
31	Устройство системы архивирования данных	шт.	1	100000
32	Устройство системы резервного копирования	шт.	1	100000
33	Устройство системы восстановления данных	шт.	1	100000
34	Устройство системы тестирования	шт.	1	100000
35	Устройство системы документирования	шт.	1	100000
36	Устройство системы отчетности	шт.	1	100000
37	Устройство системы аналитики	шт.	1	100000
38	Устройство системы прогнозирования	шт.	1	100000
39	Устройство системы оптимизации	шт.	1	100000
40	Устройство системы автоматизации	шт.	1	100000

Опора граненая коническая ОТК-5.0-1.5 Расчетная масса 57 кг



Изд. №	Дата	Вид

ИЗДАНИЕ	ДАТА	ВИД	СОДЕРЖАНИЕ
Проект благоустройства дворовой территории по адресу г. Екатеринбург, ул. Красноуральская, д. 25			
Узел крепления опоры ОТК-5			
ЭП	3.1	Качалька-Каруселька	

Схема устройства траншеи

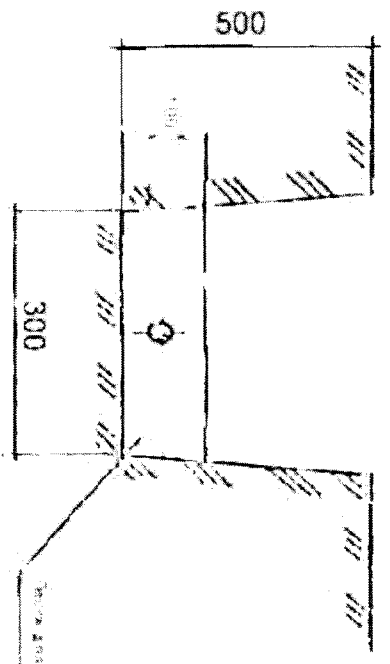


Схема устройства траншеи для прокладки кабеля в кабельном канале

Изм. N	изменения в проекте	Рис. таб. N

ИЗМ.	КОМ. ПУ.	АВЛЕТ	ИЗМ. ДОС.	ИЗМЕНЕНИЯ	ДАТА
Исполн.					
Директор					

<p>Проект электрических устройств теплицы на базе 7-Евстрел-7/СЛ. Ул. Красноармейская, д. 25.</p>				
Схема устройства траншеи		СТАДИЯ	ЛИСТ	КОЛ-ВО
		ЭП	3	2
		КОНСТРУКТОР К. С. УТЕГИН		

КОПИРОВА

Тип покр.	Наименование покрытия	Сечение	Материал слоя	Толщина слоя
ПТ-1	Асфальтобетонное покрытие (тротуар)		1. Горячая смесь для плотного асфальтобетона (марка II тип В) 2. Щебень фракции 5-10 мм 3. Уплотненный грунт	30
				130
				150
ПТ-4	Асфальтобетонное покрытие (ремонтное дорожное покрытие)		1. Горячая смесь для плотного асфальтобетона (марка II тип В) 2. Щебень, обработанный битумом по способу пропитки 3. Щебень фракции 5-10 мм на 10% площади	50
				80
				150
				200
Покр. спортивной и игровой площадки	1. Древеся 2. Щебень, марка 400 фракции 5-10 мм 3. Уплотненный грунт		100	
			150	
			200	
Бордюрный камень бортовой дорожный	1. БР 100.30.15 2. Бетон В15 (М200) 3. Уплотненный грунт		100	
			150	
			200	
Бордюрный камень бортовой тротуарный	1. БР 100.20.8 2. Бетон В15 (М200) 3. Уплотненный грунт		100	
			150	
			200	

Тип покр.	Наименование покрытия	Сечение	Материал слоя	Толщина слоя
ПТ-4	Асфальтобетонное покрытие (парковочные карманы)		1. Горячая смесь для плотного асфальтобетона (марка II тип В) 2. Щебень, обработанный битумом по способу пропитки 3. Щебень уплотненный по способу залегания 4. Щебень фракции 5-10 мм 5. Уплотненный грунт	50
				80
				100
ПТ-2	Асфальтобетонное покрытие (ремонтное дорожное покрытие) у подвезае		1. Горячая смесь для плотного асфальтобетона (марка II тип В) 2. Щебень, обработанный битумом по способу пропитки 3. Щебень фракции 5-10 мм на 10% площади	50
				80
				150
				200

Показатели свойств щебня, укладываемого в основание дорожной одежды должны соответствовать требованиям:

- марка прочности - 800;
- марка по истираемости - И3;
- марка по морозостойкости - F 50°.

В подстилающем слое дорожной одежды применять щебень фракции 5...10мм по ГОСТ 8367-93 с коэффициентом фильтрации Кф не менее 1мл/сут.

Изм. Не подл. Подпись и дата. Взам. инд. №

Изм. Колуч. Лист № док. Подл. Дата
 04/18

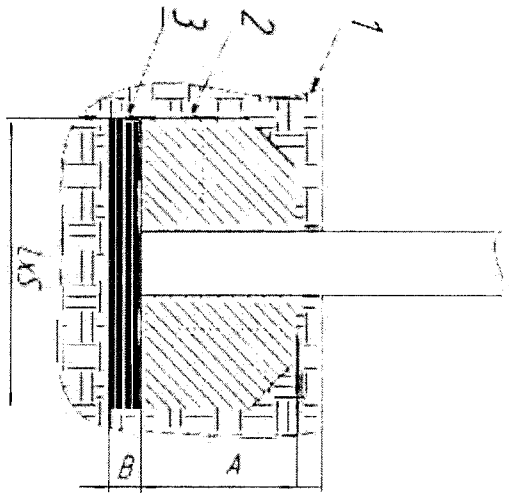
Проект разработан Каруселька
 04/18

Схемы устройства узлов основания.
 ЭП

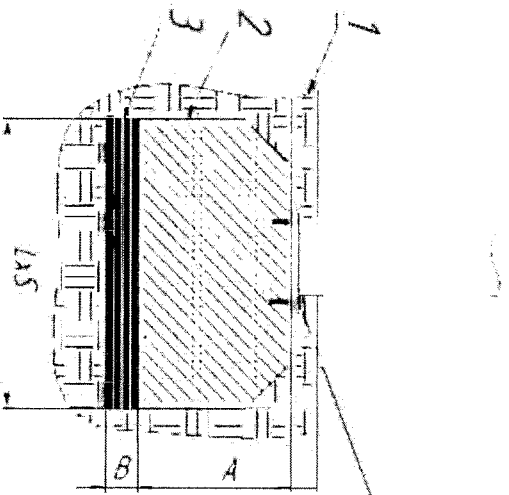
Качелька - Каруселька

Проект благоустройства дворовой территории по адресу г. Екатеринбург, Ул. Краснотуркесткая Д. 25

УЗЕЛ 1



УЗЕЛ 2



анкер

Условное обозначение	Значение
1	местный грунт
2 **	бетонная смесь
3 ***	щебеночная подсыпка
T*S	длина и ширина ям
A	толщина слоя
B	толщина слоя

** Бетон использовать тяжелый, прочность заполнившая 20 МПа, класс не менее В10 (М150)

*** марка 400, фракция 10-20мм

№ п/п	Тип узла	Наименование оборудования	В*С, м (длина и ширина), м.	B (толщина), м.	A (толщина), м.
1	Узел 1	Полочка 2 КТД.S. б ДРЕММОНД	0,3*0,3	0,1	0,2
2	Узел 2	Игровой комплект НК 10	0,4*0,4	0,1	0,6
3	Узел 2	Качели "Таврак" 1	0,45*0,45	0,1	0,35
4	Узел 1	Скамья "Бабункал" (без спинки) (1400 длина)	0,3*0,3	0,1	0,2
5	Узел 1	Скамья "Бабунка 2" (со спинкой) (1500 длина)	0,3*0,3	0,1	0,2
6	Узел 2	Ниронае абсорбирующее ИО "Рыжик 9"	0,45*0,45	0,1	0,35
7	Узел 1	Урва 1 порядка 1	0,3*0,3	0,1	0,2
8	Узел 2	Качели односторонние "Рыжик" (за ленточку подвески)	0,45*0,45	0,1	0,35
9	Узел 1	Отражающее Дюза	0,4*0,4	0,1	0,3

№ п/п	Имя	Фамилия	Подпись	Дата	Подпись	Дата
1	Иванов	Иван Иванович				
2	Петров	Петров Петр				
3	Сидоров	Сидоров Сидор				
4	Мухоморов	Мухоморов Мухомор				
5	Ульянов	Ульянов Ульянов				
6	Колесников	Колесников Колесников				
7	Иванов	Иванов Иван				
8	Петров	Петров Петр				
9	Сидоров	Сидоров Сидор				
10	Мухоморов	Мухоморов Мухомор				
11	Ульянов	Ульянов Ульянов				
12	Колесников	Колесников Колесников				
13	Иванов	Иванов Иван				
14	Петров	Петров Петр				
15	Сидоров	Сидоров Сидор				
16	Мухоморов	Мухоморов Мухомор				
17	Ульянов	Ульянов Ульянов				
18	Колесников	Колесников Колесников				
19	Иванов	Иванов Иван				
20	Петров	Петров Петр				
21	Сидоров	Сидоров Сидор				
22	Мухоморов	Мухоморов Мухомор				
23	Ульянов	Ульянов Ульянов				
24	Колесников	Колесников Колесников				
25	Иванов	Иванов Иван				
26	Петров	Петров Петр				
27	Сидоров	Сидоров Сидор				
28	Мухоморов	Мухоморов Мухомор				
29	Ульянов	Ульянов Ульянов				
30	Колесников	Колесников Колесников				

Дизайн-проект выполнялся в соответствии с требованиями на адресе ул. Красная, 25 г. Екатеринбург

Услуги крепления МАО

ООО "Качелька"

14.06.2013

14.06.2013